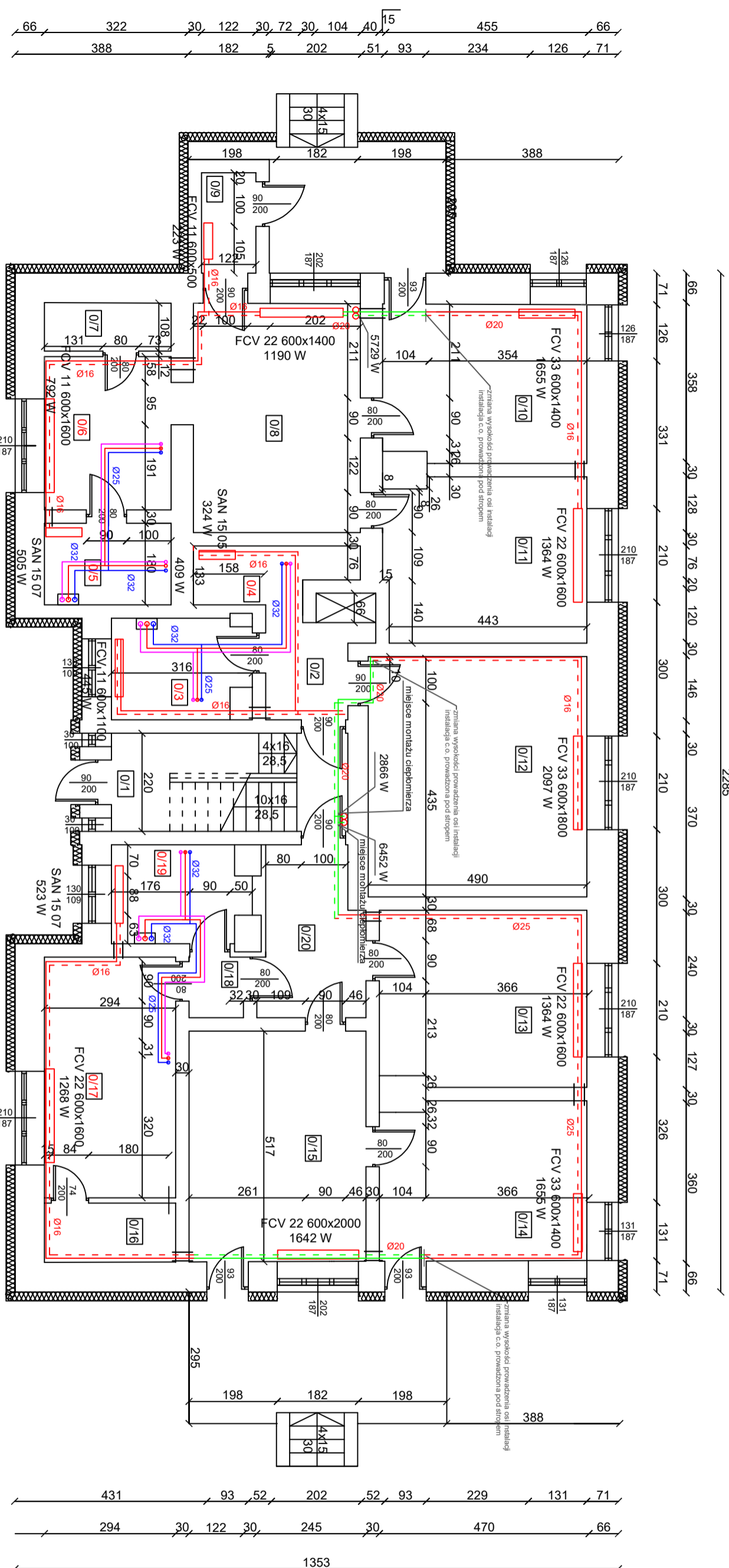
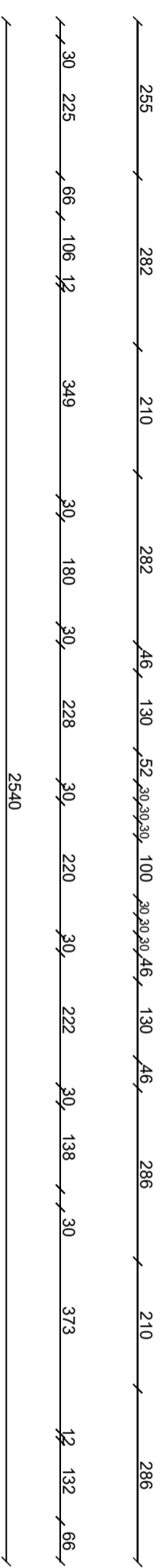


RZUT PARTERU



| Nr pomieszczenia | Nazwa | Posadzka | P.U [m ²] |
|------------------|-----------------|----------|-----------------------|
| 0/1 | Klatka schodowa | Beton | 7,43 |
| 0/2 | Korytarz | Beton | 5,17 |
| 0/3 | Kuchnia | Terakota | 6,71 |
| 0/4 | Łazienka | Beton | 4,18 |
| 0/5 | Łazienka | Terakota | 5,11 |
| 0/6 | Kuchnia | Terakota | 9,90 |
| 0/7 | Spizarnia | Terakota | 3,06 |
| 0/8 | Salon | Parquet | 19,27 |
| 0/9 | Wiatrołap | Gres | 2,74 |
| 0/10 | Pokój | Parquet | 16,55 |
| 0/11 | Pokój | Parquet | 17,05 |
| 0/12 | Pokój | Parquet | 27,46 |
| 0/13 | Pokój | Parquet | 18,38 |
| 0/14 | Pokój | Parquet | 16,64 |
| 0/15 | Pokój | Parquet | 20,52 |
| 0/16 | Spizarnia | Terakota | 3,86 |
| 0/17 | Kuchnia | Terakota | 15,85 |
| 0/18 | Korytarz | Gres | 1,66 |
| 0/19 | Łazienka | Terakota | 6,15 |
| 0/20 | Korytarz | Gres | 8,72 |
| RAZEM: | | | 216,41 |



- zasilanie i powrót c.o. - rury prowadzone w posadzce
- zasilanie i powrót c.o. - rury prowadzone pod stropem
- zasilanie i powrót c.o. - pompa ciepła górne źródło
- zasilanie i powrót c.o. - pompa ciepła dolne źródło
- woda zimna/woda ciepła/cyrkulacja
- tuleje ochronne

PHU Hydraulik Staniław Kuzmiński
ul. Główna 37/1 18-214 Klukowo
tel. 602-593-982

TYTUŁ: RZUT PARTERU

INWESTOR: Wspólnota Mieszkańców ul. Tamary Sotoniowicz 7 17-200 Hądnówka

ADRES INWESTYCJI: dz. nr geod. 1/32, 1/214 17-200 Hądnówka

PROJEKTANT: mgr inż. Staniław Kuzmiński Upr. Nr KOM 6/87, UAN 7342-2/92, PDL/0075/PWBS/19

SKALA: 1:100

BRANŻA: Sanitarna

FAZA PROJEKTU: WYKONAWCZY

DATA: 29.08.2024 r.

NR RZUTUNKU: S.3