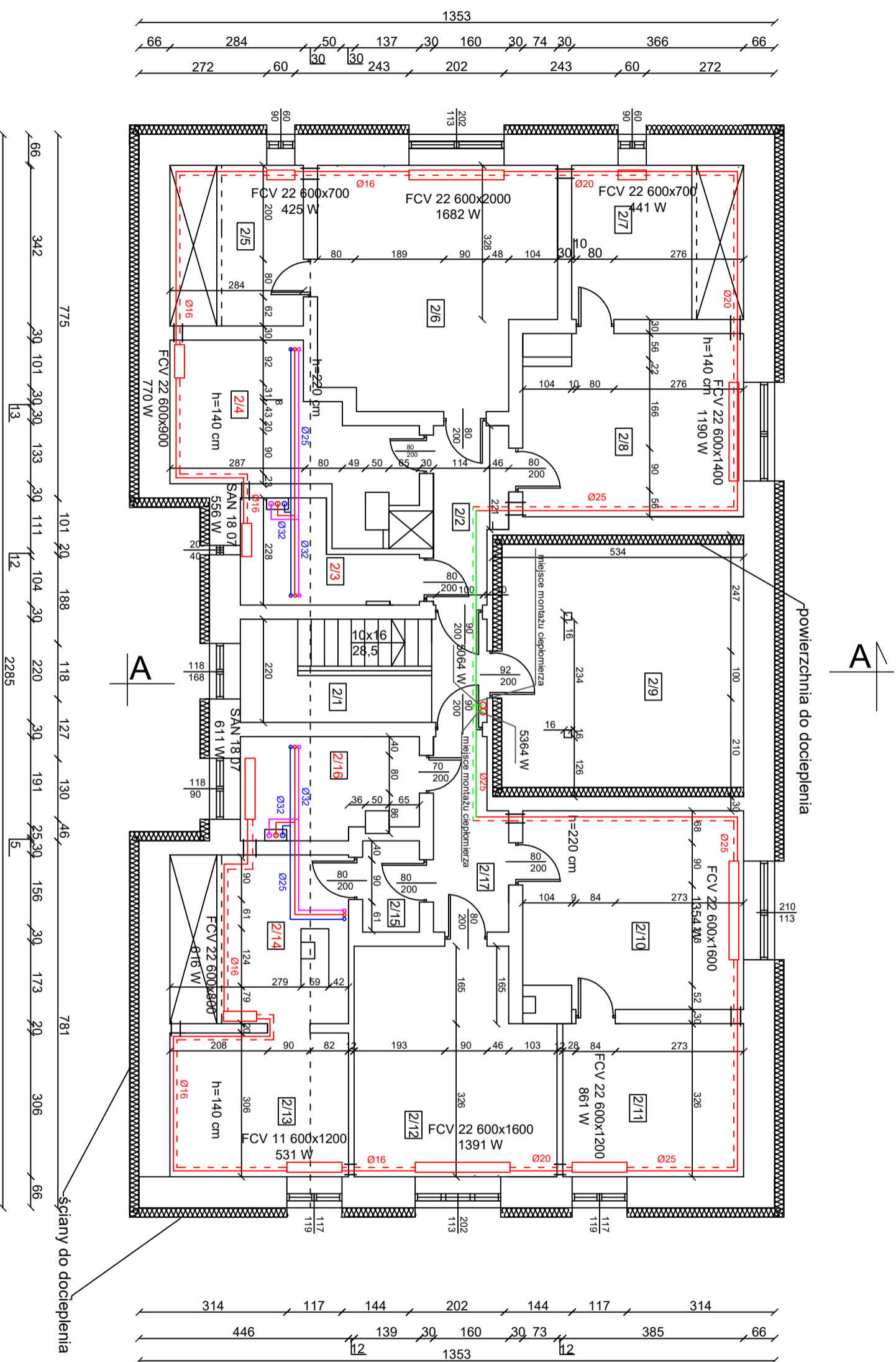


# RZUT PODDASZA



Nr pomieszczenia	Nazwa	Posadzka	P.U. [m <sup>2</sup> ]	P.N. [m <sup>2</sup> ]
2/1	Klatka schodowa	Beton	7.11	8.47
2/2	Korytarz	Beton	6.23	6.23
2/3	Łazienka	Terakota	4.58	6.17
2/4	Kuchnia	Terakota	8.50	13.91
2/5	Pokój	Parkiet	3.28	7.28
2/6	Pokój	Parkiet	24.07	24.07
2/7	Pokój	Parkiet	5.30	8.13
2/8	Pokój	Parkiet	17.57	17.57
2/9	Strych	Deski	-	29.69
2/10	Pokój	Parkiet	19.34	19.34
2/11	Pokój	Parkiet	6.41	12.86
2/12	Pokój	Parkiet	19.86	19.86
2/13	Pokój	Parkiet	5.58	11.63
2/14	Kuchnia	Terakota	6.25	10.51
2/15	Korytarz	Gres	2.40	2.40
2/16	Łazienka	Terakota	6.20	7.67
2/17	Korytarz	Gres	5.83	5.83
<b>RAZEM:</b>			141,4	--
<b>POW. UŻYTKOWA:</b>				
<b>POW. NETTO:</b>			-	211,62

CAŁKOWITA POW.  
UŻYTKOWA = 571,25 M<sup>2</sup>  
CAŁKOWITA POW.  
NETTO = 759,61 M<sup>2</sup>

PHU Hydraulik Stanisław Kuzmiński  
ul. Główna 37/1 18-214 Kluczkowo  
tel. 602-593-982

Wykonanie termomodernizacji wielorodzinnego budynku Wspólnoty Mieszkańców przy ul. T. Sotoniowicz 7 w Hajnówce wraz z wyznaczeniem źródeł ciepła w ramach programu Ciepłe Mieszkanie

INWESTOR:  
Wspólnota Mieszkańców  
ul. Tomary Sotoniowicz 7 17-200 Hajnówka  
ADRES INWESTYCJI:  
dz. nr geod. 1/32, 1/214  
17-200 Hajnówka

PROJEKTANT:  
mgr inż. Stanisław Kuzmiński  
Upr. Nr. KOM 6/87, UAN  
7342-2/92, PDL/0075/PWBS/19

SKALA:  
1:100  
BRANŻA:  
Sanitarna

TYTUŁ RYSUNKU:  
WYKONAWCZY  
RZUT PODDASZA

DATA:  
29.08.2024 r.  
NR RYSUNKU:  
S.5

- zasilanie i powrót c.o. - rury prowadzone w posadzce
- zasilanie i powrót c.o. - rury prowadzone pod stropem
- zasilanie i powrót c.o. - pompa ciepła górne źródło
- zasilanie i powrót c.o. - pompa ciepła dolne źródło
- woda zimna/woda ciepła/cyrkulacja
- tuleje ochronne