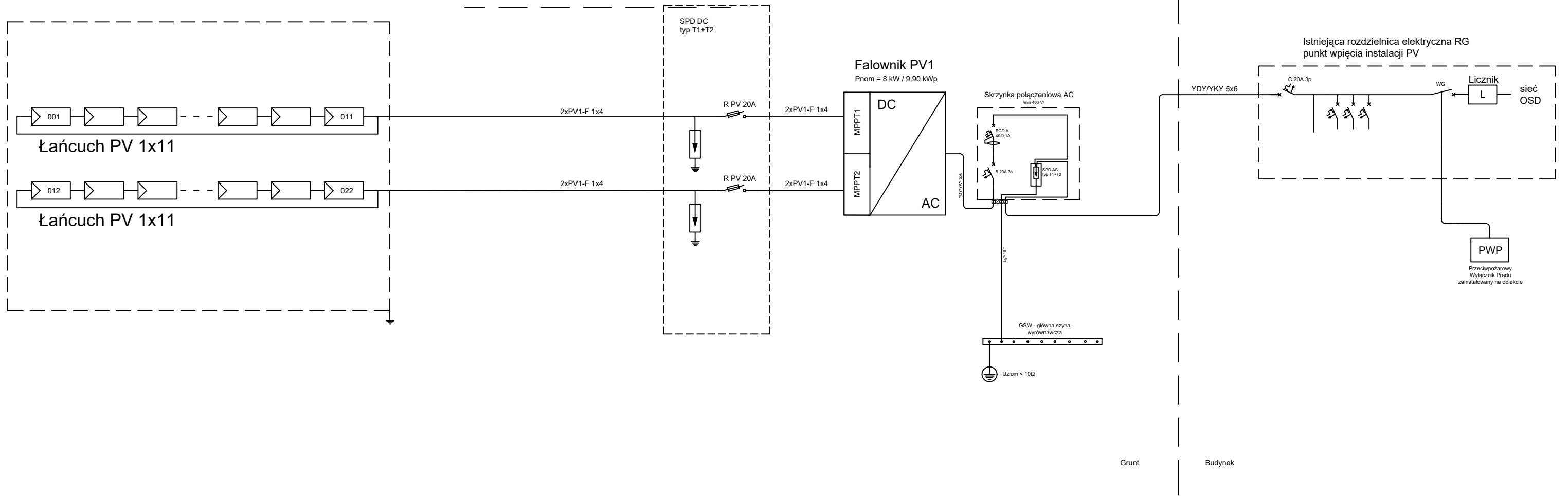


Instalacja fotowoltaiczna 9,90 kWp - schemat elektryczny

Instalacja na gruncie, falownik na konstrukcji paneli



| DANE INSTALACJI FOTOWOLTAICZNEJ | |
|---------------------------------|-------------------------------|
| Typ modułów | Monokrystaliczne o mocy 450Wp |
| Całkowita ilość modułów | 22 |
| Liczba pętli DC | 1+1 |
| Ilość modułów w pętli DC | 1x11 + 1x11 |
| Typ i przekrój kabla DC [mm2] | PV1-F 1x4 |
| Typ i przekrój kabla AC [mm2] | YDY/YKYzo 5x6 |
| Falownik o mocy nominalnej | 8 kW |

Skrzynka połączeniowa DC

1. Stopień ochrony skrzynki połączeniowej IP 65
2. Obudowa, przewody i gniazda MC4 do pracy przy napięciu do 1000 V DC
3. Ogranicznik przepięć typ T1+T2, 1000 V DC, Iimp = 12,5 kA /biegun
4. Przewód PE o przekroju 16 mm²
5. Rozłącznik bezpiecznikowy

Skrzynka połączeniowa AC

1. Wyłącznik nadmiarowoprądowy S303 B 20A 3p
2. Wyłącznik różnicowoprądowy RCD typ A 100mA
3. Ogranicznik przepięć typ T1+T2 3p, 400 V 3f, Iimp = 12,5 kA /biegun

Punkt wpięcia instalacji PV

1. Wyłącznik C 20A 3p

Inwestor **Zakład Gospodarki Mieszkaniowej w Hajnówce**

Obiekt **budynek mieszkalny ul. T. Sołowiecz 7, 17-200 Hajnówka**

Temat **Schemat elektryczny instalacji fotowoltaicznej PV - 9,90 kWp**

| | Imię, Nazwisko, nr uprawnień | Data | Podpis | Skala |
|--------------|------------------------------|------|--------|---------------------------------------|
| Projektant | PHU Hydrobud | | | |
| Nr uprawnień | | | | |
| Współpraca | | | | Nr rys. E.01 Projekt PV01ZGM |